

Einschaltventil HEP-D-MAXI

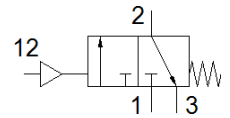
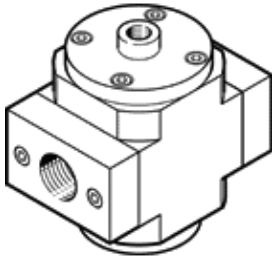
Teilenummer: 193257

Classic - nicht für Neukonstruktionen verwenden

für Wartungsgeräte, ohne Gewindeanschlussplatten mit FRB-Gewindebolzen.

Moderne Alternativen finden Sie durch Eingabe der ersten vier Stellen des Typencodes in das Suchfeld.

FESTO



Datenblatt

Merkmal	Wert
Konstruktiver Aufbau	Kolben-Schieber
Betätigungsart	pneumatisch
Dichtprinzip	weich
Abluftfunktion	nicht drosselbar
Handhilfsbetätigung	keine
Rückstellart	mechanische Feder
Ventilfunktion	3/2 geschlossen monostabil
Betriebsdruck	0 ... 16 bar
Steuerdruck	3 ... 16 bar
Betriebsmedium	Druckluft nach ISO 8573-1:2010 [7:4:4] Inerte Gase
Hinweis zum Betriebs- und Steuermedium	Geölter Betrieb möglich (im weiteren Betrieb erforderlich)
Korrosionsbeständigkeitsklasse KBK	2 - mäßige Korrosionsbeanspruchung
Werkstoffhinweis	RoHS konform
Mediumstemperatur	-10 ... 60 °C
Umgebungstemperatur	-10 ... 60 °C
Maritime Klassifizierung	siehe Zertifikat
Befestigungsart	Leitungseinbau mit Zubehör
Einbaulage	beliebig
Strömungsrichtung	nicht reversibel
Produktgewicht	800 g
Anschluss Steuerluft 12	G1/8
Luftreinheitsklasse am Ausgang	Druckluft nach ISO 8573-1:2010 [7:4:4] Inerte Gase
Werkstoff Dichtungen	NBR
Werkstoff Gehäuse	Aluminium-Druckguss