

Fußbefestigung, Serie MS1

- für Serie ICL, 167, 167

- geeigneter Kolben-Ø 25, 32, 40, 50, 63, 80, 100 mm



Technische Daten

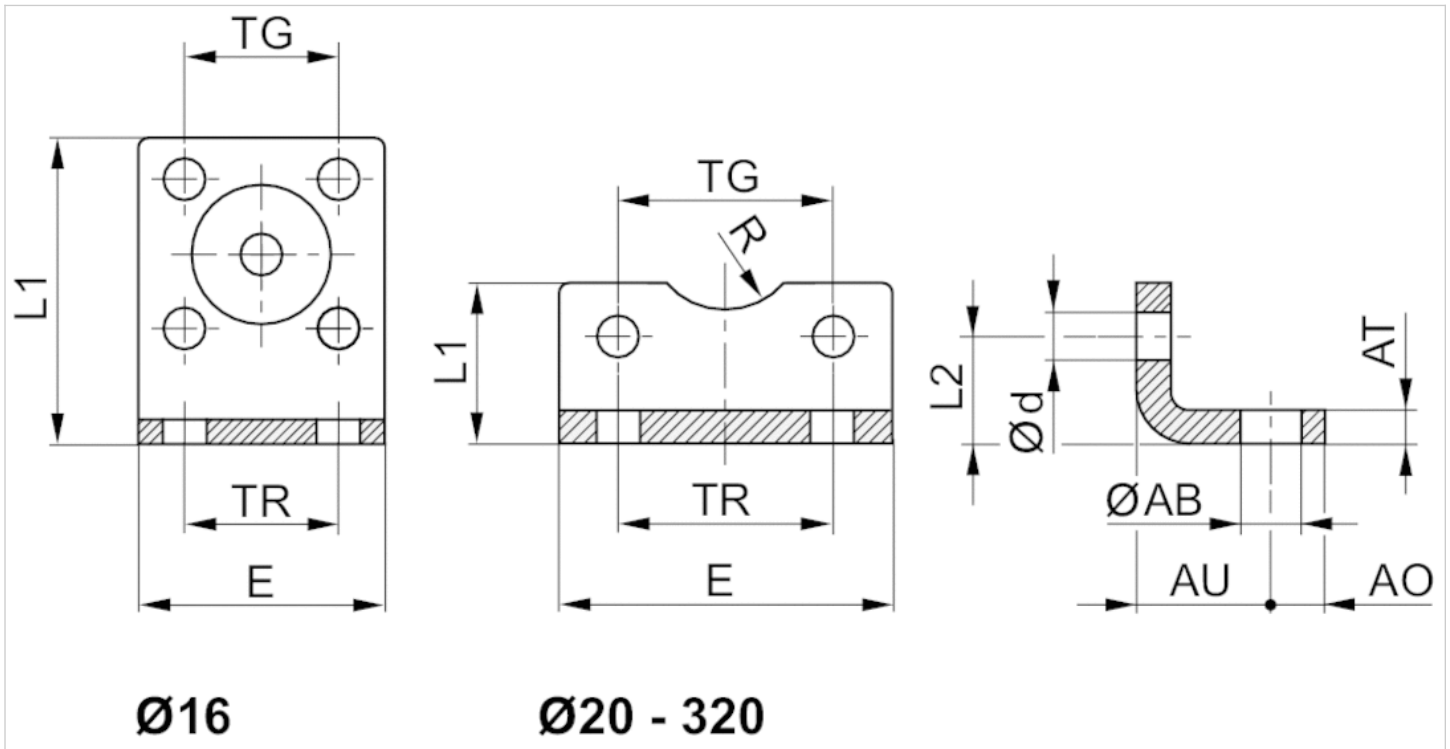
Materialnummer	Kolben-Ø	Für Serie
3682202000	25 mm	ICL, 167
3662203000	32 mm	167
3662204000	40 mm	167
3662205000	50 mm	167
3662206000	63 mm	167
3662208000	80 mm	167
3662210000	100 mm	167

Lieferumfang: 2 Fußbefestigungen inkl. Befestigungsschrauben

Technische Informationen

Werkstoff	
Werkstoff	Stahl
	verzinkt
Schrauben	Stahl
	verzinkt

Abmessungen



Abmessungen

Materialnummer	Kolben-Ø	ØAB	AO	AT	AU ±0,2	Ød	E	L1	L2	R	TG	TR
3682202000	25 mm	7	8	4	22	5.5	40	21	11.5	13.5	27	26
3662203000	32 mm	7	8	5	24	5.5	47	26	16	15	32	32
3662204000	40 mm	9	11	5	31	6.6	56	28	16	20	40	36
3662205000	50 mm	9	12	6	33	6.6	63	35	22	23	46	45
3662206000	63 mm	9	12	6	36	9	81	40	20.5	23	59	50
3662208000	80 mm	12	15	8	43	9	95	45	26.5	26	73	63
3662210000	100 mm	14	17	10	43	11	115	50	26	32	90	75