

Serie QR1-S Standard

- Winkelschwenkverschraubung 1fach
- Außengewinde
- 10-32 UNF, 3/8 NPT, 1/8 NPT, 1/4 NPT, 1/2 NPT
- Steckanschluss
- Ø5/32, Ø3/8, Ø1/2, Ø1/4, Ø5/16
- QR1-S-RW1



Betriebsdruck min./max.

-0,95 ... 10 bar

Umgebungstemperatur min./max.

0 ... 60 °C

Gewicht

Siehe Tabelle unten

Technische Daten

Materialnummer	Anschluss G	Anschluss D	Gewicht
R432000254	10-32 UNF	Ø5/32	0,05 kg
R432000251	3/8 NPT	Ø3/8	0,032 kg
R432000247	3/8 NPT	Ø1/2	0,05 kg
R432000248	1/8 NPT	Ø1/4	0,009 kg
R432000253	1/8 NPT	Ø5/16	0,014 kg
R432000255	1/8 NPT	Ø5/32	0,053 kg
R432000249	1/4 NPT	Ø1/4	0,018 kg
R432000250	1/4 NPT	Ø3/8	0,032 kg
R432000252	1/4 NPT	Ø5/16	0,027 kg
R432000246	1/2 NPT	Ø1/2	0,059 kg

Gewicht pro Stück

Technische Informationen

Die Serien QR1 (Kunststoff) und QR2 (Metall) sind nicht kombinierbar

Gewindeabdichtung durch gekammerten O-Ring

Diese Pneumatikkomponente(n) mit NPT- bzw. Inch-Gewindemaßen erhalten Sie ausschließlich bei unserer US-amerikanischen Vertriebsorganisation.

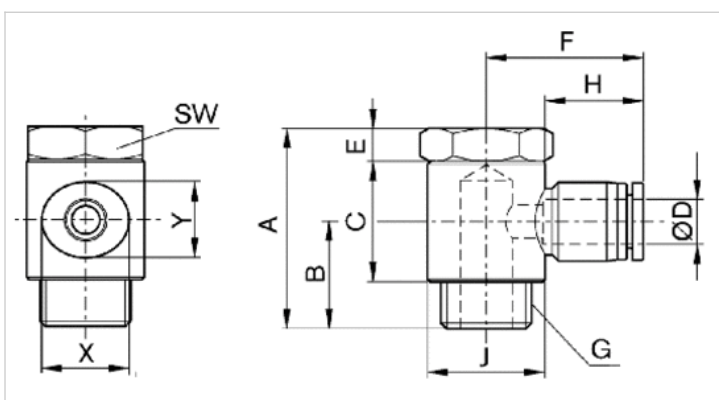
Weitere Informationen zu Montage und Toleranzen der verwendbaren Schläuche siehe Kapitel „Technische Informationen“.

Technische Informationen

Werkstoff	
Werkstoff	vernickelt
Gehäuse	Polybutylenterephthalat
Dichtung	Acrylnitril-Butadien-Kautschuk
Zahnscheibe	Nichtrostender Stahl
Lösering	Polyoxymethylen
Lösering Aufnahme	Zink-Druckguss, Messing, vernickelt
Gewinde	Messing, vernickelt

Abmessungen

Abmessungen in inch



Abmessungen in inch

Materialnummer	Anschluss D	Anschluss G	A	B	C	E	F	H	Ø J	SW	X	Y
R432000254	Ø5/32	10-32 UNF	0.61	-	0.351	0.118	0.78	0.63	0.41	13/32	0.47	0.39
R432000251	Ø3/8	3/8 NPT	1.28	-	0.611	0.197	1.26	0.83	0.87	3/4	0.75	0.67
R432000247	Ø1/2	3/8 NPT	1.28	-	0.611	0.197	1.43	0.89	0.87	3/4	0.91	0.83
R432000248	Ø1/4	1/8 NPT	0.95	-	0.473	0.158	0.93	0.67	0.57	7/16	0.55	0.47
R432000253	Ø5/16	1/8 NPT	1.08	-	0.465	0.177	1.12	0.73	0.73	9/16	0.63	0.55
R432000255	Ø5/32	1/8 NPT	0.95	-	0.473	0.158	0.85	0.63	0.57	7/16	0.47	0.39
R432000249	Ø1/4	1/4 NPT	1.08	-	0.465	0.177	1.01	0.67	0.73	9/16	0.55	0.47
R432000250	Ø3/8	1/4 NPT	1.08	-	0.465	0.177	1.25	0.83	0.73	9/16	0.75	0.67
R432000252	Ø5/16	1/4 NPT	1.15	-	0.611	0.197	1.13	0.73	0.87	9/16	0.63	0.55
R432000246	Ø1/2	1/2 NPT	1.49	-	0.697	0.197	1.43	0.89	1.1	1	0.91	0.83