

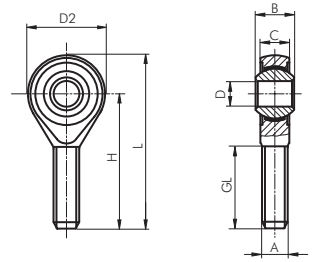
Kompaktzylinder UNITOP - Zubehör

Gelenkköpfe (Außengewinde)

für Kompaktzylinder UNITOP

Werkstoffe: Typ Stahl verzinkt: Körper: Stahl verzinkt, Lagerung: Messing/PTFE, Innenring: 100Cr6
 Typ Edelstahl: Körper: 1.4301, Lagerung: 1.4301/PTFE, Innenring: 1.4021

Typ	Typ		A	B	C	D	D2	H	L	GL	für
Stahl verzinkt	Edelstahl										Kolben Ø
SGSA M4	---		M 4	7	5,25	4	14	30	37	19	16
SGSA M5	SGSA M5 ES		M 5	8	6,0	5	18	33	42	19	20 & 25
SGSA M6	SGSA M6 ES		M 6	9	6,75	6	20	36	46	21	32 & 40
SGSA M8	SGSA M8 ES		M 8	12	9,0	8	24	42	54	25	50 & 63
SGSA M10	SGSA M10 ES		M 10	14	10,5	10	28	48	62	28	80
SGSA M12	SGSA M12 ES		M 12	16	12,0	12	32	54	70	32	100

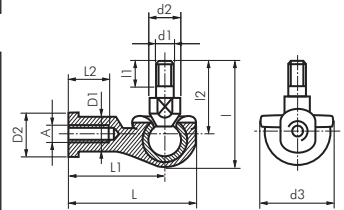


Gelenkköpfe 90°

für Kompaktzylinder UNITOP

Werkstoff: Körper: Aluminium-Druckguss, Zapfen und Kugel: Stahl verzinkt

Typ	A	d2	d3	L	l	L1	l1	L2	l2	D1	D2	für
SGS 12/16-90	M 6	10	20	40,5	36,0	30	11	14	26	10,0	13	12
SGS 20-90	M 8	12	24	49,0	43,5	36	12	17	31	12,5	16	16
SGS 25/32-90	M 10x1,25	14	30	58,0	51,5	43	15	21	37	15,0	19	20 bis 40
SGS 40-90	M 12x1,25	19	32	66,0	57,5	50	17	25	42	17,5	22	50 & 63
SGS 50/63-90	M 16x1,5	22	44	84,0	79,5	64	23	32	60	22,0	27	80
SGS 80/100-90	M 20x1,5	29	50	99,0	90,0	77	25	35	68	27,5	34	100

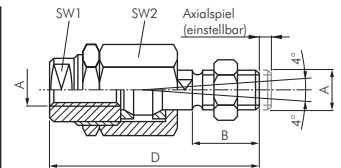


Flexkupplungen

für Kompaktzylinder UNITOP

Typ	Typ		A	B	D	SW1	SW2	Radial- spiel	für
Stahl verzinkt	1.4305								Kolben Ø
FK 12/16	FK 12/16 ES		M 6	11 (12*)	35,0 (39*)	7	13	1 (0,5*)	12
FK 20	FK 20 ES		M 8	21 (16*)	57,0 (55*)	11 (10*)	17	2 (0,5*)	16
FK 25/32	FK 25/32 ES		M 10x1,25	20	71,5 (70*)	19	30	2 (0,7*)	20 bis 40
FK 40	FK 40 ES		M 12x1,25	24	75,5 (77*)	19	30	2 (0,7*)	50 & 63
FK 50/63	FK 50/63 ES		M 16x1,5	32	104,0 (108*)	27 (30*)	41	2 (1,0*)	80
FK 80/100	FK 80/100 ES		M 20x1,5	40	119,0 (122*)	27 (30*)	41	2 (1,0*)	100

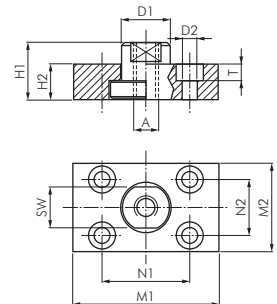
* Werte in Klammern für Flexkupplungen aus 1.4305



Flexkupplungen mit Befestigungsplatte

für Kompaktzylinder UNITOP

Typ	Typ		A	D1	D2	H1	H2	M1	M2	N1	N2	SW	T	für
Stahl verzinkt	1.4301													Kolben Ø
FKB 25/32	FKB 25/32 ES		M 10x1,25	20	6,6	24	15	60	37	36	23	17	7	20 bis 40
FKB 40	FKB 40 ES		M 12x1,25	25	9,0	30	20	60	56	42	38	19	9	50 & 63
FKB 50/63	FKB 50/63 ES		M 16x1,5	30	11,0	32	20	80	80	58	58	24	11	80
FKB 80/100	FKB 80/100 ES		M 20x1,5	40	14,0	35	20	90	90	65	65	36	13	100



Fußbefestigungen (vorn oder hinten)

für Kompaktzylinder UNITOP

Lieferumfang: 1 Stk. Befestigungswinkel inkl. 2 Befestigungsschrauben

Typ	A	B	C	D	E	F	H	I	K	L	für
Stahl verzinkt											Kolben Ø
NXA 12/16	2	4,4	18	30	13,0	17,5	5,5	13	17,5	3	12 & 16*
NXA 20	2	5,4	22	36	16,0	22,0	6,6	16	22,0	4	20*
NXA 25	2	5,4	26	40	17,0	23,0	6,6	17	22,0	4	25*
NXA 32	2	6,6	32	50	16,0	24,0	6,6	18	26,0	5	32
NXA 40	5	6,6	42	60	21,5	29,5	9,0	20	28,0	5	40
NXA 50	5	9,0	50	68	22,0	30,0	9,0	24	32,0	6	50
NXA 63	5	11,0	62	84	28,5	39,0	11,0	27	39,0	6	63
NXA 80	5	11,0	82	102	24,5	36,5	11,0	30	42,0	8	80
NXA 100	5	11,0	103	123	26,5	38,5	13,5	33	45,0	8	100

* die Zylinder NXD & NXE Ø 12 bis 25 besitzen nur ein Befestigungsloch. Wir raten daher von einer Verwendung dieser Fußbefestigungen für diese Abmessungen ab.

