

# 5/2- & 5/3-Wege Magnetventile G 1/8" - YPC

## 5/2-Wege Magnetventile G 1/8"

### Baureihe SF2000

Schaltzeit (bei 5 bar): <25 ms  
 Leistungsaufnahme: Gleichstrom (DC): 2,5 W (mit Rechteckstecker SY100: 2,0 W), Wechselstrom (AC): 3,5 VA  
 Schutzart: IP 65 (mit Rechteckstecker SY100: IP 40)  
 Bauform Magnetspule<sup>3)</sup>: L

Typ	Funktion	Gewinde	Betriebsdruck	Durchfluss	Symbol
<b>Norm-Stecker<sup>1)</sup> (Größe 0)</b>					
SF2101 IPSC **	Federrückstellung	G 1/8"	1,5 - 10 bar	590 l/min.	
SF2200 IPSC **	Impulsventil	G 1/8"	1,5 - 10 bar	590 l/min.	
<b>Rechteckstecker SY100, mit LED und Schutzbeschaltung, 24V=, inkl. 600 mm Kabel</b>					
SF2101 IPSM-D4	Federrückstellung	G 1/8"	1,5 - 10 bar	590 l/min.	
SF2200 IPSM-D4	Impulsventil	G 1/8"	1,5 - 10 bar	590 l/min.	

1) G 1/8"-Ventile mit Steckergröße 1 finden Sie auf der Seite 776, 3) Magnetspulen und Zubehör ab Seite 776

☞ Bestellbeispiel: SF2101 IPSC \*\*

Standardtyp	Verfügbare Spannungsvarianten (Norm-Stecker):
	24V DC .....-D4      24V AC .....-A4
	230V AC .....-A2      115V AC .....-A1
	12V DC .....-D2



Ventilbreite: 18 mm  
 Weitere Maße finden Sie in den Artikeldetails in unserem [Online-Shop!](#)



**i** Diese Ventile werden grundsätzlich mit Spule und Stecker ausgeliefert!

## 5/3-Wege Magnetventile G 1/8"

### Baureihe SF2000

Schaltzeit (bei 5 bar): <35 ms  
 Leistungsaufnahme: Gleichstrom (DC): 2,5 W (mit Rechteckstecker SY100: 2,0 W), Wechselstrom (AC): 3,5 VA  
 Schutzart: IP 65 (mit Rechteckstecker SY100: IP 40)  
 Bauform Magnetspule<sup>3)</sup>: L

Typ	Funktion	Gewinde	Betriebsdruck	Durchfluss	Symbol
<b>Norm-Stecker (Größe 0)</b>					
SF2303 IPSC **	Mittelstellung geschlossen	G 1/8"	2 - 10 bar	490 l/min.	
SF2403 IPSC **	Mittelstellung entlüftet	G 1/8"	2 - 10 bar	490 l/min.	
SF2503 IPSC **	Mittelstellung belüftet	G 1/8"	2 - 10 bar	490 l/min.	
<b>Rechteckstecker SY100, mit LED und Schutzbeschaltung, 24V=, inkl. 600 mm Kabel</b>					
SF2303 IPSM-D4	Mittelstellung geschlossen	G 1/8"	2 - 10 bar	490 l/min.	
SF2403 IPSM-D4	Mittelstellung entlüftet	G 1/8"	2 - 10 bar	490 l/min.	
SF2503 IPSM-D4	Mittelstellung belüftet	G 1/8"	2 - 10 bar	490 l/min.	

3) Magnetspulen und Zubehör ab Seite 776

☞ Bestellbeispiel: SF2303 IPSC \*\*

Standardtyp	Verfügbare Spannungsvarianten (Norm-Stecker):
	24V DC .....-D4      24V AC .....-A4
	230V AC .....-A2      115V AC .....-A1
	12V DC .....-D2



**i** Diese Ventile werden grundsätzlich mit Spule und Stecker ausgeliefert!

## Mehrfachanschlussplatten

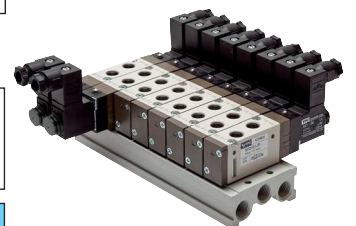
### für Baureihe SF2000

Werkstoffe: Körper: Aluminium, Dichtungen: NBR  
 Lieferumfang: Grundkörper mit Schrauben und Dichtungen (Ventile bitte separat bestellen)  
 Anschlussgewinde: 6x G 1/4"

Typ	Beschreibung
MF2500 **	Mehrfachanschlussplatte (PRS) für 5/2- und 5/3-Wege Ventile der Baureihe SF2000
MF2500-BLK	Blindplatte zum Verschließen von nicht benötigten Anschlussplätzen (inkl. Schrauben und Dichtung)
MF2500-REP	Ersatzdichtungen und Ersatzschrauben für Ventilmontage

☞ Bestellbeispiel: MF2500 \*\*

Standardtyp	Anzahl der gewünschten Stationen:
	2 Stationen .....-2      8 Stationen .....-8
	4 Stationen .....-4      10 Stationen .....-10
	6 Stationen .....-6      bis 14 Stationen .....-14



Alle Angaben verstehen sich als unverbindliche Richtwerte! Für nicht schriftlich bestätigte Datenauswahl übernehmen wir keine Haftung. Druckangaben beziehen sich, soweit nicht anders angegeben, auf Flüssigkeiten der Gruppe II bei +20°C.